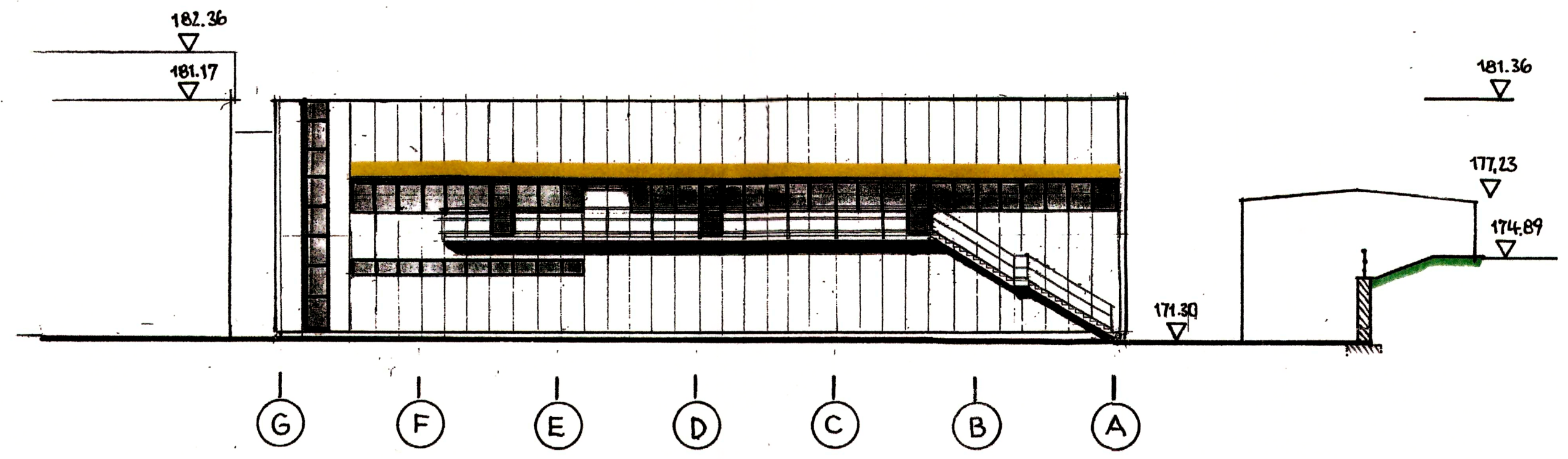
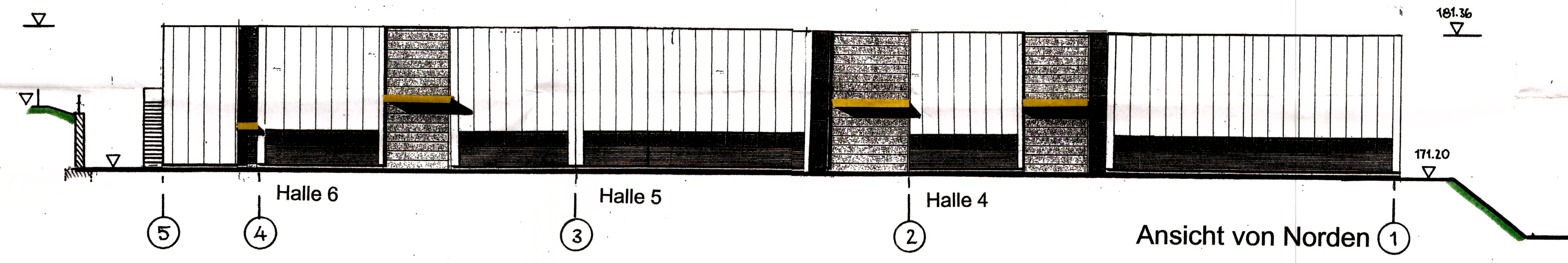


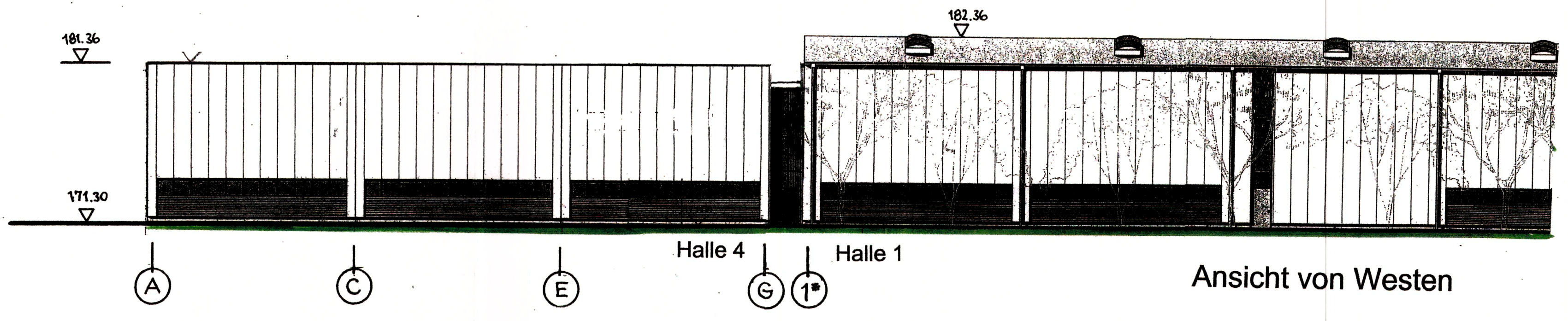
Ansicht von Süden



Ansicht von Osten





Ansicht von Norden



Ansicht von Westen

OKFF=±0.00=171.30m ü HN

 Bauplanung Sachsen GmbH Architekturbüro Steinbrück Tannenstraße 4, 01069 Dresden PF 102 161, 01071 Dresden Tel. 0351/816 82 24, Fax 0351/816 88 25		 LOMMA GmbH Mertitzer Straße 6 01623 Lommatzsch	
Datum: <i>15.12.06</i> Unterschrift: <i>Steinbrück</i>			
gezeichnet:	15.12.06	Dr. Steinbrück	
geprüft:	15.12.06	Dr. Steinbrück	
Maßstab:	1:200		
Projekt:		Werkanlage LOMMA GmbH - 2. BA	
Zeichnungstext:		FASSADENANSICHTEN	
Kürzel:	LOMMA	Blatt Nr.:	04
Index:	1		